

## Comment installer le panneau « Le Look Noir et Blanc » pour Photoshop CS6 ou Photoshop CC

### Option 1 : la technique du glissé

C'est de loin d'option la plus facile !

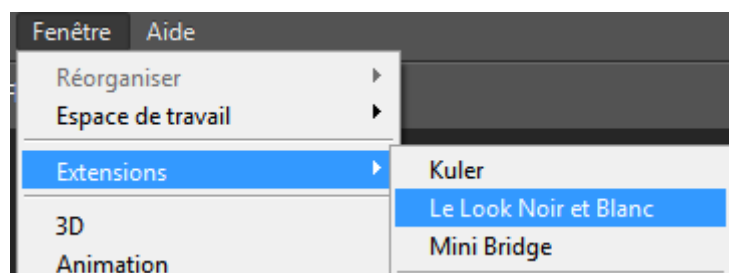
Faites une extraction de tous les fichiers du .ZIP vers le répertoire de votre choix. Gardez ce répertoire ouvert.

#### **Ouvrez Photoshop CS6 ou Photoshop CC**

Glissez le fichier « installer le look nb.jsx » (choisissez la bonne version : CS6 ou CC ! Ce ne sont pas du TOUT les mêmes versions !) dans votre espace de travail Photoshop (n'importe où sur l'écran noir de photoshop : assurez-vous de ne PAS avoir de photos ouvertes dans Photoshop !). Vous devriez avoir des popups de confirmation que l'installation s'est bien passée

#### **Fermez et rouvrez Photoshop**

Allez dans fenêtre / Extensions et activez « Le Look Noir et Blanc » :

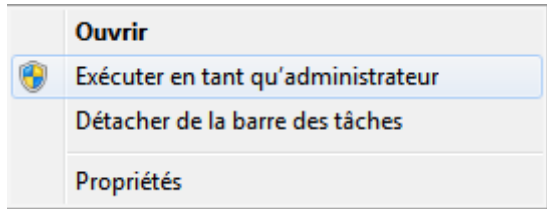


Et voilà, vous avez maintenant le panneau « Le Look Noir et Blanc »

## Option 2 : vous avez du temps...

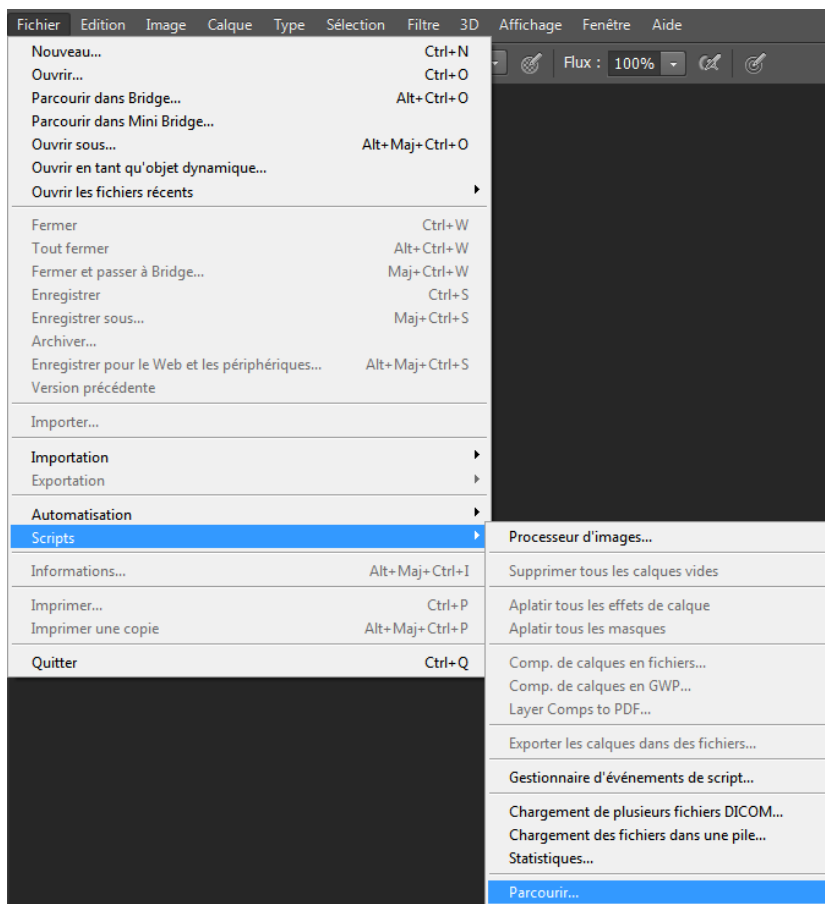
Faites une extraction de tous les fichiers du .ZIP vers le répertoire de votre choix. Souvenez-vous bien d'où vous avez extrait vos fichiers.

Pour Windows, il vaut mieux ouvrir Photoshop CS6 / CC en mode administrateur. Pour cela, clic-droit sur l'icône de Photoshop et « Exécuter en tant qu'administrateur » :

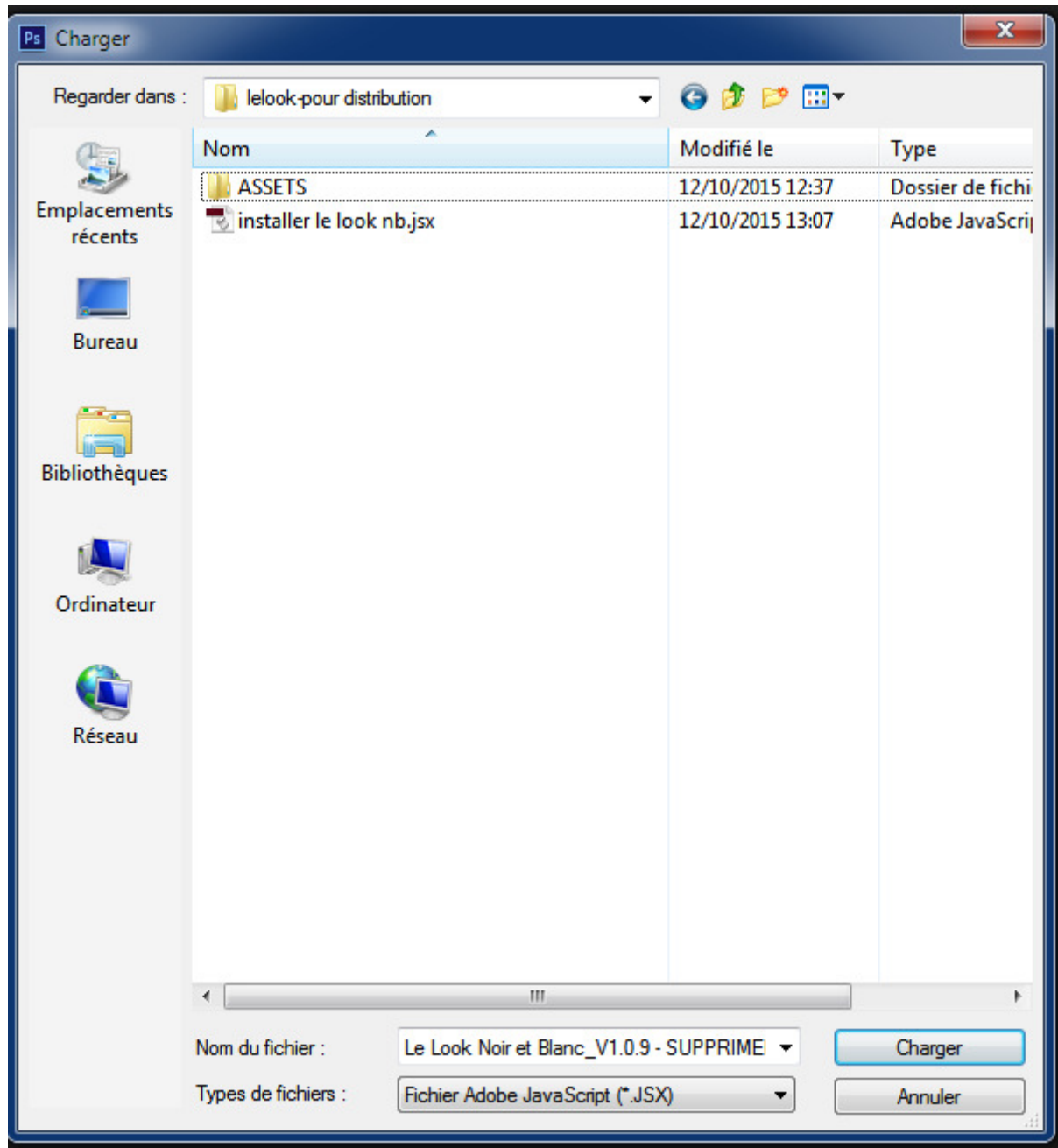


Cette étape n'est pas nécessaire sur Mac.

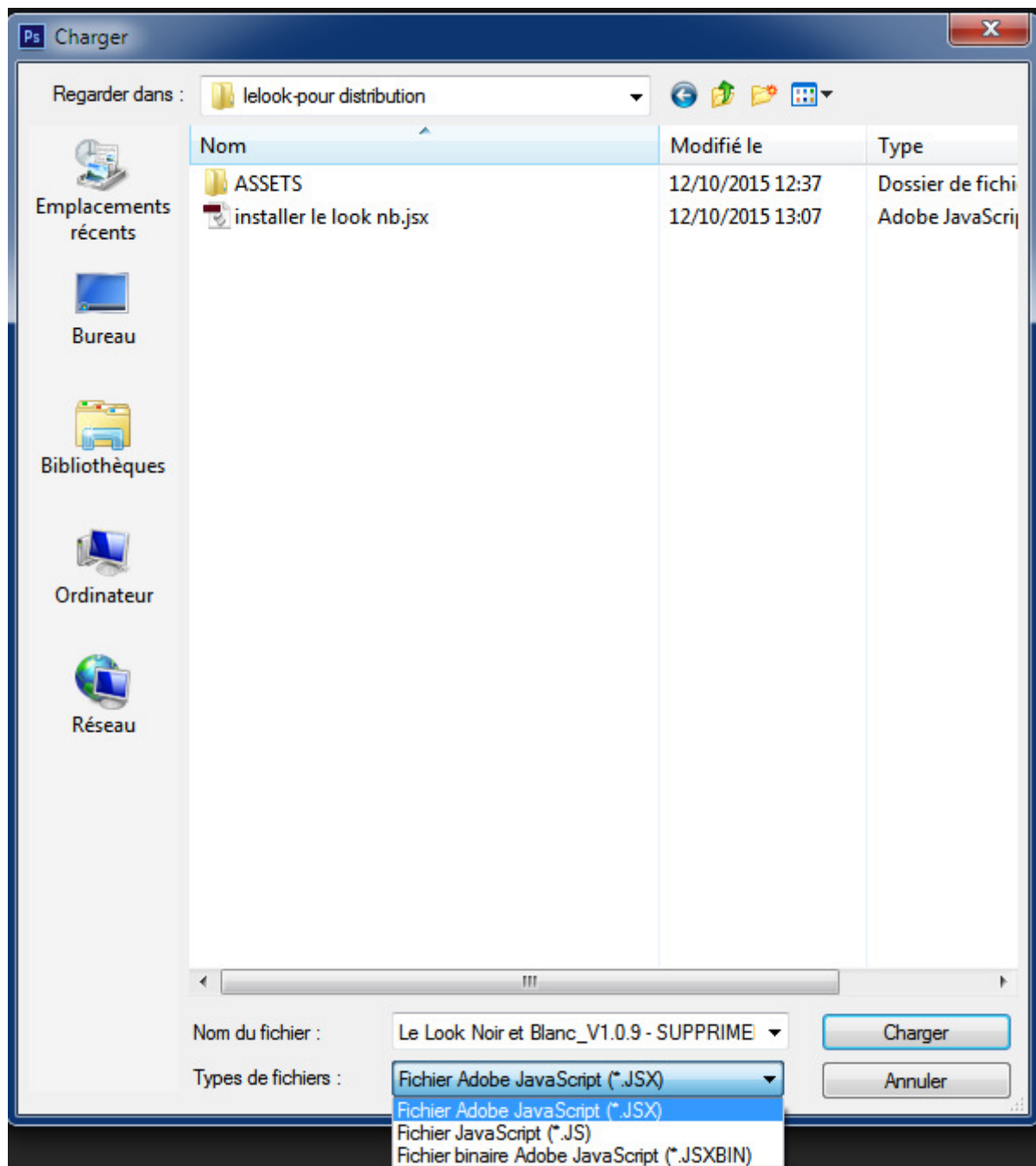
Ensuite sous Photoshop, faire Fichier – Scripts – Parcourir...



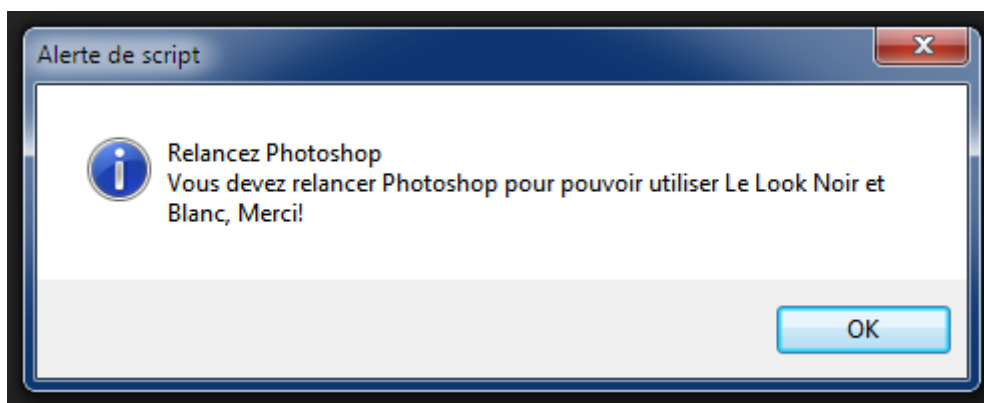
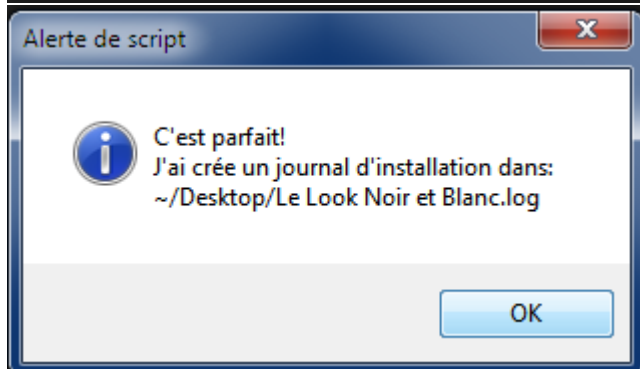
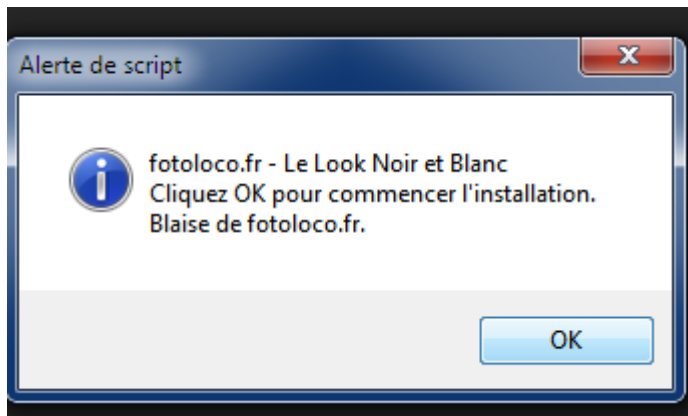
Retrouvez l'endroit où vous avez extrait tous les fichiers contenus dans le .ZIP



Si vous ne voyez pas le fichier « installer le look nb » alors changez juste le type de fichiers pour .JSX :

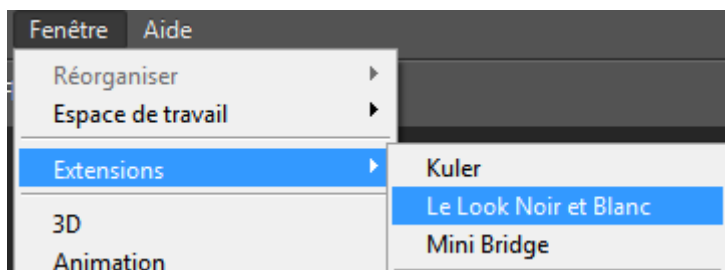


Vous avez alors quelques fenêtres de confirmation :



**Relancez** photoshop. Inutile maintenant d'ouvrir Photoshop CS6 en mode administrateur.

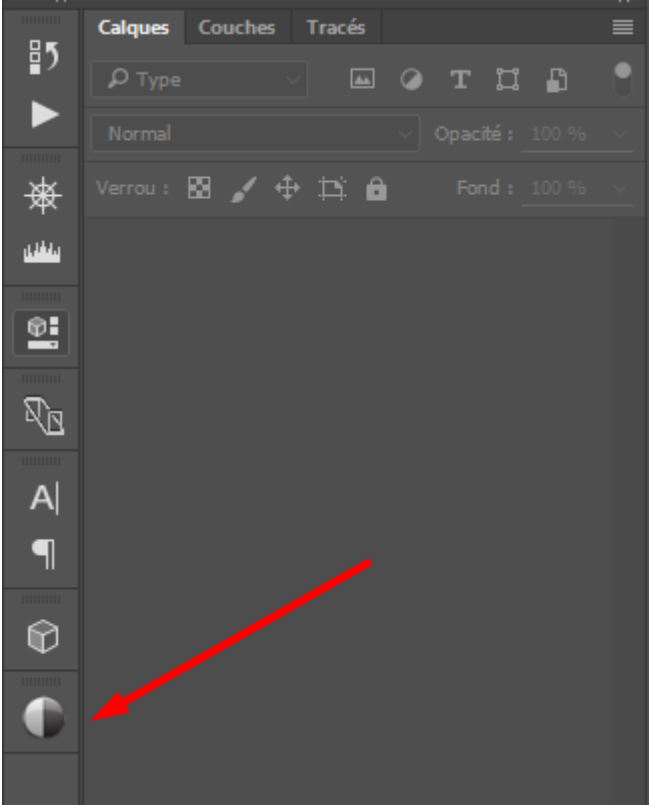
Allez dans fenêtre / Extensions et activez « Le Look Noir et Blanc » :



Et voilà, vous avez maintenant le panneau « Le Look Noir et Blanc »



Si le panneau ne s'ouvre pas, cliquez sur l'icône sur la droite de votre écran :



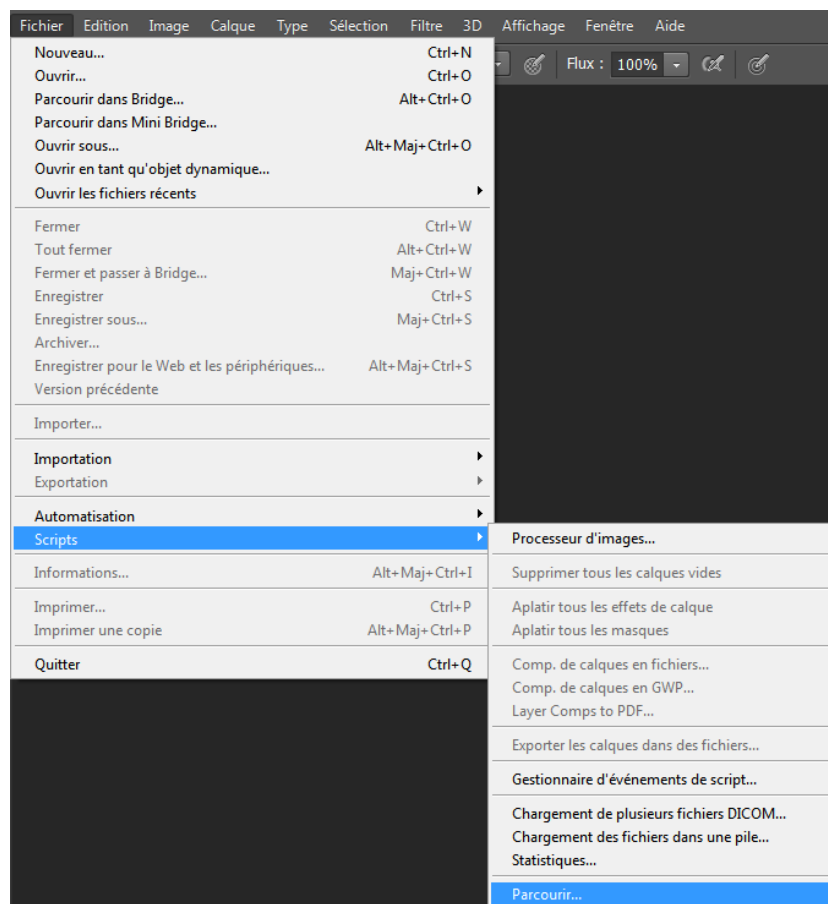
## Supprimer « Le Look Noir et Blanc »

Pour supprimer l'extension « Le Look Noir et Blanc » de votre version de Photoshop, naviguez tout simplement vers le répertoire où vous avez décompressé / extrait les fichiers .ZIP. Lors de l'installation j'ai créé un petit fichier de suppression de l'extension.

Il faut lancer ce fichier à partir de Photoshop :

Nom	Modifié le	Type
ASSETS	12/10/2015 12:37	Dossier de fichi
installer le look nb.jsx	12/10/2015 13:07	Adobe JavaScrip
Le Look Noir et Blanc_V1.0.9 - SUPPRIMER.jsx	12/10/2015 13:08	Adobe JavaScrip

Comme pour l'installation, sous Photoshop, faire Fichier – Scripts – Parcourir...



Retrouvez l'endroit où vous avez extrait tous les fichiers contenus dans le .ZIP et lancez le fichier Le Look... SUPPRIMER.jsx

Et voilà l'extension a été supprimée.